

M:Namiznik

navodila za uporabo

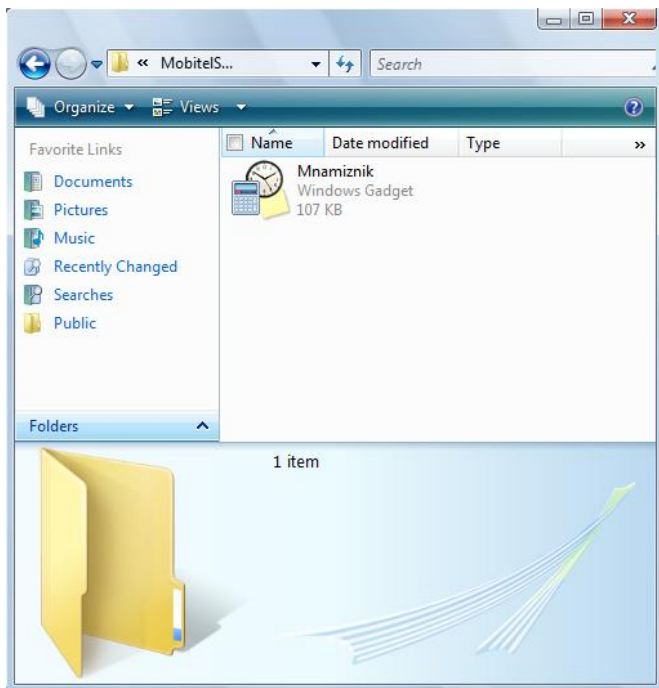
Program **M:namiznik** vam po prenosu na osebni računalnik in namestitvi (za operacijski sistem Windows Vista/XP) omogoča:

- enostavno pošiljanje SMS-sporočil;
- pregled porabe vaše mobilne številke;
- uporabo kontaktov iz Windows Contacts (Vista) ali Outlook kontaktov (XP);
- pregled z M:Namiznikom poslanih SMS-sporočil.

SMS-sporočila, poslana z uporabo M:Namiznika, se obračunavajo, kot bi bila poslana z mobilnega telefona, torej po veljavnem ceniku za izbrani naročniški oziroma Mobi paket.

Namestitev Windows Vista

Po prenosu programa na osebni računalnik opravite namestitev, in sicer tako, da poiščete prenesen program in namestitev poženete z dvoklikom.



Pojavi se varnostno opozorilo, da izdelovalec pripomočka ni med overjenimi izdelovalci. Za nadaljevanje izberete možnost **Namesti (Install)** in opravite namestitev.

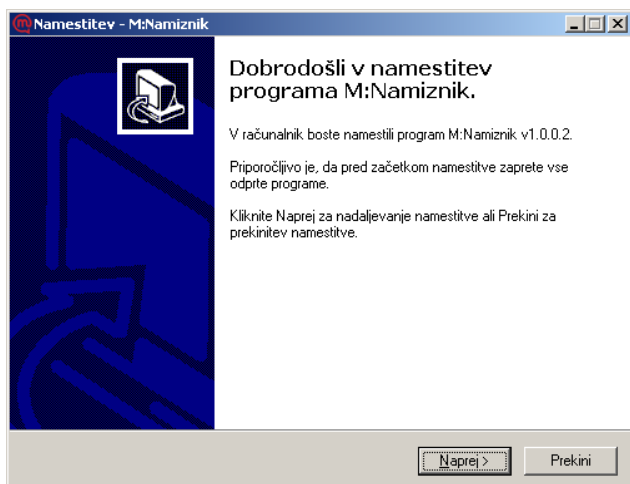


Po uspešni namestitvi program le še dodate v stransko orodno vrstico. To storite z desnim klikom na stransko orodno vrstico in izberete možnost **Dodaj pripomočke (Add Gadgets)**.

S seznama izberete pripomoček **M:Namiznik** in ga dvokliknete oz. z desnim klikom izberete **Dodaj (Add)**.

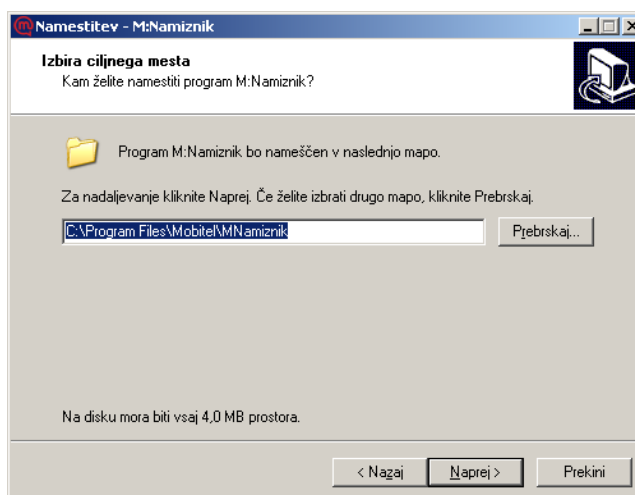
Namestitev Windows XP

1.



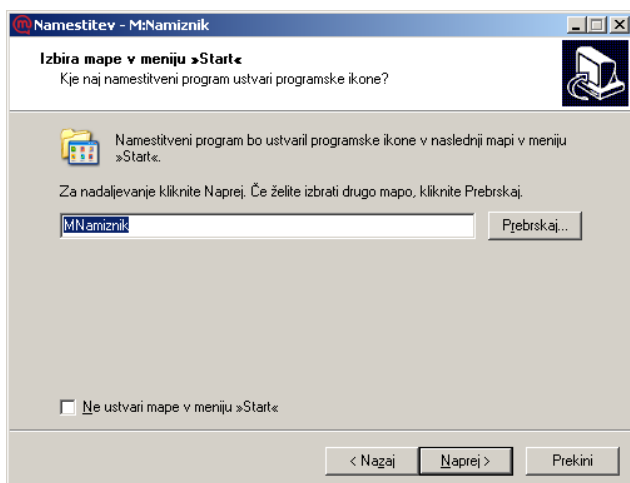
Po prenosu programa na osebni računalnik opravite namestitev, in sicer tako, da poiščete prenesen program in namestitev poženete z dvoklikom. Za nadaljevanje potrdite Naprej.

2.



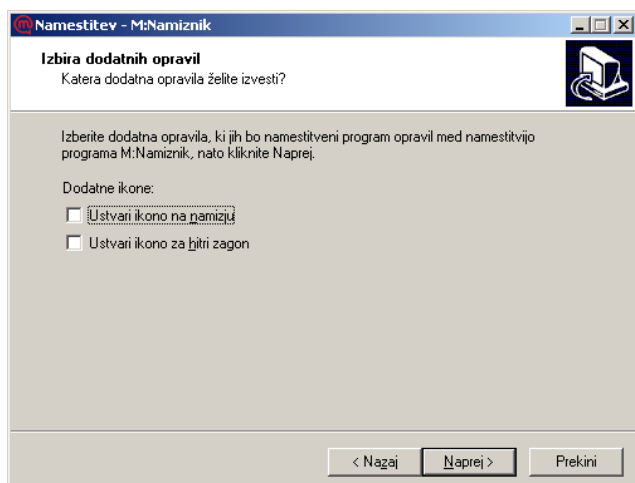
Za nadaljevanje kliknite Naprej, lahko pa določite tudi mapo.

3.



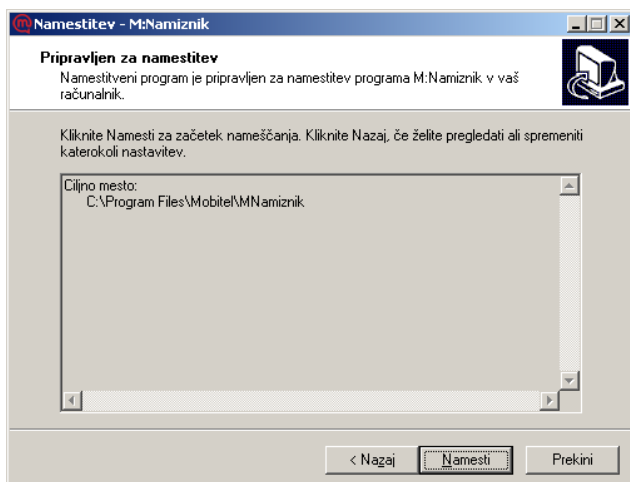
Za nadaljevanje potrdite Naprej.

4.



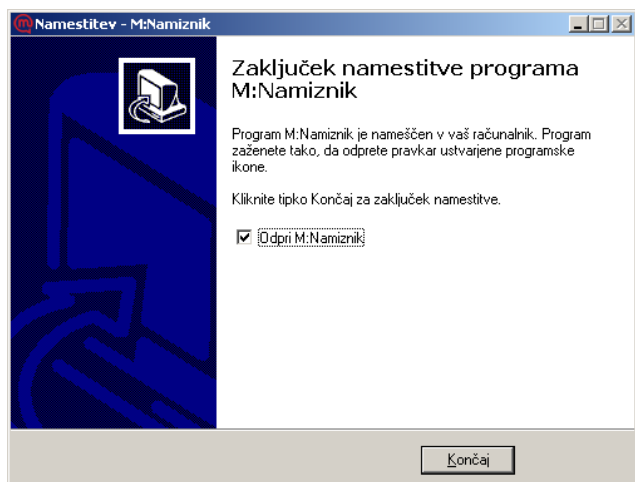
V primeru, da želite imeti bližnjico na namizju izberite prvo možnost in za nadaljevanje potrdite Naprej.

5.



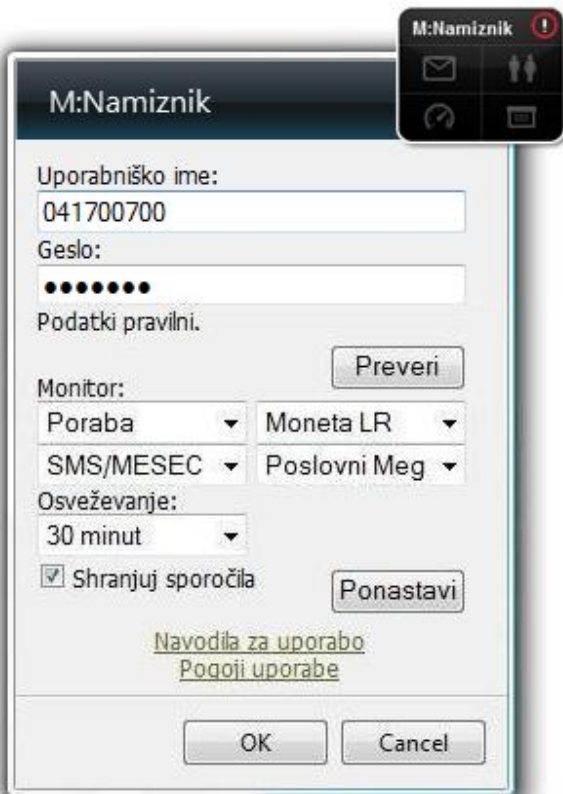
Po potrditvi gumba Namesti, bo program nameščen na vaš osebni računalnik.

6.



Potrebno je le še zaključiti namestitev s potrditvijo gumba Končaj.

Urejanje nastavitev



Pred uporabo v okviru nastavitev (kliknete ikono ključa na desnem robu M:Namiznika) vnesete:

uporabniško ime, ki je enako vaši mobilni telefonski številki, in

geslo, ki je enako geslu za dostop do Mojega Mobitela/spletnega portala Planet.

Pripomoček je nameščen in pripravljen na prvo uporabo.

Za uspešno uporabo programa M:Namiznik potrebujete internetni dostop, ki omogoča povezavo pripomočka z Mobitelovim strežnikom.

V okviru nastavitev si lahko dodatno izberete še:

- prikaz Monitorja, katerega podatki se izpisujejo v stanju pripravljenosti in
- shranjevanje sporočil, ki jih pošiljate z uporabo pripomočka.

Prek nastavitev lahko dostopate tudi do:

- navodil za uporabo M:Namiznika;
- pogojev uporabe, ki so enaki pogojem uporabe Mobitelovih GSM-/UMTS-storitev.

Če ni dostopa do interneta

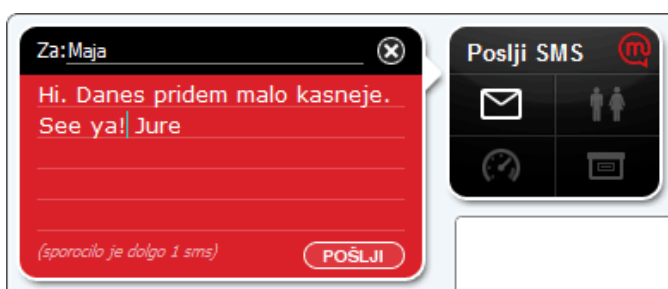


V primeru, ko nimate na voljo podatkovne zveze, ki bi omogočala povezavo M:Namiznika z Mobitelovim strežnikom, bo pripomoček izpisal, da strežnik ni dosegljiv. Prav tako se v tem primeru ne izpišejo dodatne nastavitve, ki so na voljo. Podatki v stanju pripravljenosti pripomočka so enaki tistim, ki jih je pripomoček zabeležil, ko je bila podatkovna zveza nazadnje aktivna.

Uporaba funkcij M:Namiznika

Funkcionalne možnosti pripomočka, ki jih izberete s klikom na želeno ikono, so:

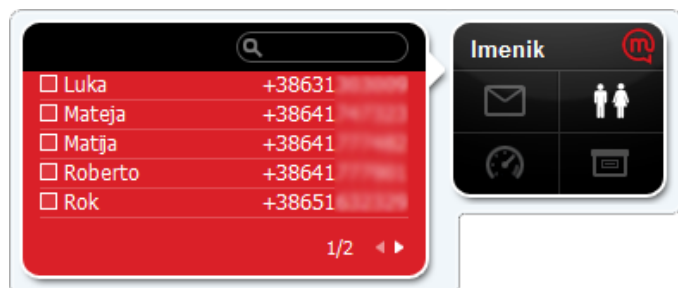
a) Pošiljanje SMS-sporočil



Sporočilo lahko pošljete več naslovnikom in v dolžini, ki lahko obsega tudi več kot 160 znakov. Dolžina sporočila je izpisana levo spodaj. Uporaba šumnikov poveča število poslanih sporočil (šumniki zasedejo več kot 1 znak).

Več naslovnikov, ki jih izberete iz imenika ali pa njihove številke vpišete, ločite s podpičjem.

b) Imenik

**Vista**

Imenik številok, ki je povezan z imenikom **Windows Contacts**, se v M:Namiznik prenese samodejno. Omogoča pošiljanje SMS-sporočil na številke, ki so vnesene v v polje mobilna številka (Cell number). Uvoz kontaktov je omogočen v mapi Windows Contacts, in sicer v orodni vrstici izberete Uvoz (Import), iz seznama izberete datoteko s kontakti, ki mora imeti končnico CSV, vCard ali LDIF, in potrdite OK.

XP

M:Namiznik na XP-jih uporablja kontakte, ki jih prenesete iz imenika stikov programa Microsoft Outlook (kliknete gumb Sinhroniziraj z Outlook).

Uporaba

Pošiljanje sporočila lahko pričnete tudi iz imenika, in sicer tako, da s križcem označite kvadrato pred imenom in spodaj izberete možnost Pošlji. Odpre se okno za vnos besedila. V primeru pošiljanja SMS-sporočila več naslovnikom se pošiljanje SMS-sporočila obračuna tolikokrat, kolikor je naslovnikov.

c) Prikaz porabe



Prikaz Monitorja, kjer so vam na voljo vsi podatki v okviru porabe (tudi zakupljene količine, Moneta, Ločeni račun ...)

Število strani je odvisno od vključenih storitev s parabo na vaši mobilni številki.

V XP različici so količine podrobneje opisane, če se z miškinih kazalcem pomaknete na posamezno količino.

d) Arhiv z M:Namiznika poslanih SMS-sporočil



Arhiv z M:Namiznika poslanih SMS-sporočil. Arhiv omogoča tudi ponovno pošiljanje shranjenih SMS-ov in brisanje iz arhiva.

Velikost sistemske pisave

V primeru, da ste spremenili sistemsko pisavo na večjo ali manjšo velikost sistemske pisave, lahko pride do popačenega videza M:Namiznika. Zaodpravo težave nastavite velikost sistemske pisave na prednastavljeno.

Center za pomoč naročnikom, 24 ur na dan, 041 700 700 (naročniki), 121 (Mobiuporabniki), info@mobitel.si